

# Verkkokartta

kunnallistekniikan dokumentointiin

Tuomas Nurmi

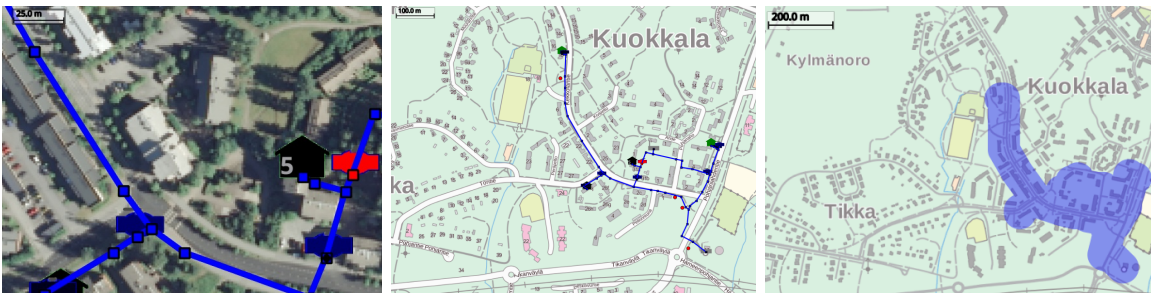
+358 40 846 9414

tuomas@tuomasn.fi

tuomasn.fi

## Kaikki tärkeä kartalle

- Kehitetty oikeassa käytössä ja oikeiden tarpeiden perusteella – helppokäyttöinen ja tehokas!
- Putkilinjat, linjakoot, asiakkaat, venttiilit, voimalat, linjakuvat...
  - Kaukolämpöverkot, lisäksi sovellettavissa myös muihin kohteisiin
- Vakiomittakaavat välillä 1:625 – 1:20 000 (myös muut välit mahdollisia)
  - Kartta-aineistoksi esimerkiksi laadukkaat Maanmittauslaitoksen avoimen datan kartat (1:5 000, 1:10 000, 1:20 000...) ja ilmakuvat tai halutessa myös muu kartta-aineisto
- Monipuoliset tuonti- ja tallennusmahdollisuudet
  - Tuonti: Maanmittausaineisto (CSV), CAD-tiedostot (ASCII DXF) ja valokuvat käsin sekä automaattisesti kuvien GPS-tietojen perusteella
  - Tallennus: Tarkat karttakuvat ja peittoaluekartat (PDF, PNG) sekä CAD-tiedostot (DXF)

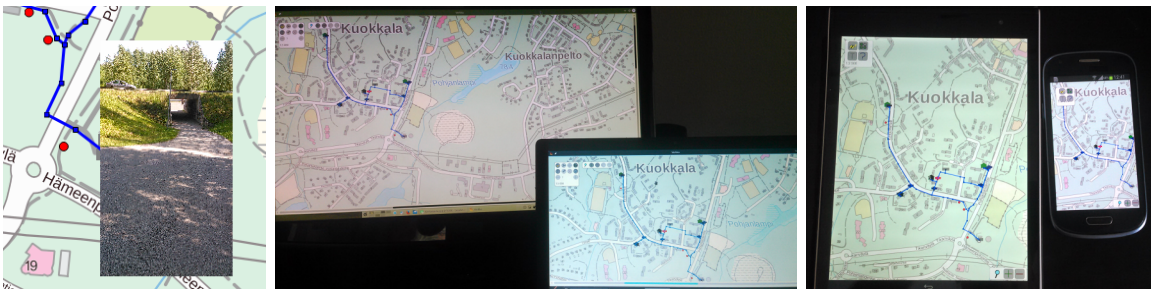


Ilmakuva, karttakuva ja peittoaluekartta

## Verkon tiedot

Missä on lähin venttiili? Moneenko asiakkaaseen häiriötilanne vaikuttaa? Miten pitkän linjan takana on kauimmainen asiakas? Kuinka pitkä verkko on? Tärkeät tiedot ja työkalut niin korjauksiin ja muihin poikkeustilanteisiin kuin rakentamisen suunnitteluunkin. Aina käden ulottuvilla.

## Maastokuvat kartalle, kartta mukaan maastoon



Valokuvat tallentuvat kätevästi kartalle. Pöytäkoneiden ja kannettavien tietokoneiden lisäksi karttasovelluksesta voidaan toimittaa mobiiliversio tableteille ja puhelimille.